

SAINT-PÉ-DE-BIGORRE

Hautes-Pyrénées



ÉDITO

Bienvenue à Saint-Pé-de-Bigorre, pittoresque village pyrénéen qui a conservé de son riche passé un **patrimoine exceptionnel** dont une abbatale qui a fêté son Millénaire en 2022 !

Son patrimoine naturel est tout aussi remarquable. Les célèbres **Grottes de Bétharram** vous invitent à un grand voyage au centre de la terre à pied, en bateau et en train. Fantastique !

Le massif de Saint-Pé-de-Bigorre est aussi un terrain de jeu formidable pour les randonneurs. De nombreuses **balades et randonnées** sur des sentiers balisés et de tous niveaux vous attendent. Bordé de montagnes, le village est situé au cœur d'une **nature prodigieuse** : la Nature à l'état pur, protégée par la **réserve naturelle régionale du Pibeste-Aoulhet**.

Pour les amateurs de sensations, optez pour une descente en **rafting** sur les eaux du Gave de Pau ou pour une aventure souterraine en **spéléologie** dans les 1800 grottes du massif karstique.

L'office de tourisme est à votre disposition, toute l'année, pour vous aider à préparer votre séjour dans les Pyrénées, n'hésitez pas à nous contacter !

Bonne découverte et à bientôt à Saint-Pé-de-Bigorre, Adishatz !

Comment venir ?

Porte d'entrée du département des **Hautes-Pyrénées** et de la région **Occitanie**, Saint-Pé-de-Bigorre est situé à 10km de Lourdes, à 30km de Tarbes et de Pau.

En voiture

Depuis Toulouse et Bayonne par A64, Bordeaux via A65.

En train

Accès gare de Lourdes puis ligne de bus n°535 « Lourdes - Pau ».

En avion

Aéroport Tarbes-Lourdes-Pyrénées à 20km,
Aéroport Pau-Pyrénées à 45km.

Hêtraie de Pla de Bers

Réalisation & conception graphique

Office de Tourisme.

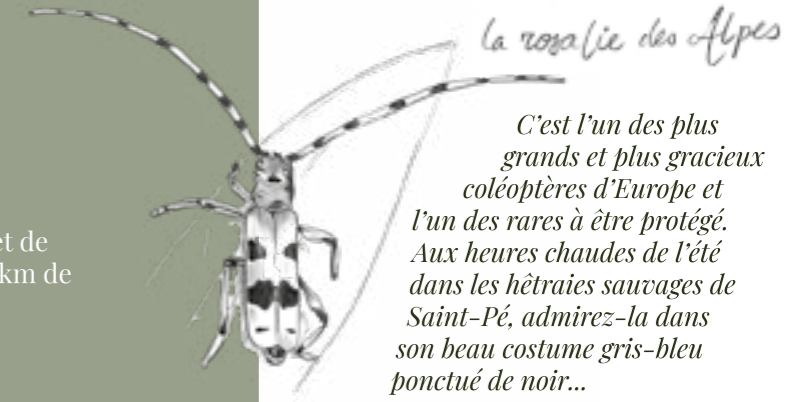
Document non contractuel.

Crédits photos

Marc Chanliau, Pauline Igau, RNR Pibeste-Aoulhet, HPSN, Grottes de Bétharram, Stan Luzianovic, Céline Ringeval.

Illustrations

David Toiser



la rosalie des Alpes

C'est l'un des plus grands et plus gracieux coléoptères d'Europe et l'un des rares à être protégé. Aux heures chaudes de l'été dans les hêtraies sauvages de Saint-Pé, admirez-la dans son beau costume gris-bleu ponctué de noir...



Clocher de l'abbatiale

1000 ans, c'est l'âge de l'**abbatiale Saint-Pierre**, classée Monument Historique.

1653 est la date de reconstruction de la **Maison Lias**, classée Monument Historique, l'une des plus anciennes du village.



Barque aux Grottes de Bétharram

80 mètres, vous naviguerez à cette profondeur lors de votre traversée de la rivière des **Grottes de Bétharram**.



Grenouille agile

5110 hectares, c'est la superficie de la **réserve naturelle régionale du Pibeste-Aoulhet**, plus grande réserve de France métropolitaine.

-804 mètres, le **Puts dets Tachous**, situé dans le **massif de Saint-Pé**, est le gouffre le plus profond des Hautes-Pyrénées.

1800 grottes et gouffres répertoriées dans le massif de Saint-Pé, un véritable gruyère !

PRENDRE LE TEMPS



1000 ANS D'HISTOIRE

Saint-Pé-de-Bigorre est un lieu chargé d'histoire. À commencer par celle du Duc de Sanche V de Gascogne qui, après une guérison miraculeuse en ce lieu, y fonde **une abbaye dédiée à Saint-Pierre** («*Saint-Pé*» en bigourdan) en l'an 1022.

Le passage des moines de l'abbaye bénédictine du XI^e siècle, des artisans cloutiers du XIX^e siècle, des charbonniers ou encore des pèlerins en chemin pour Compostelle, a façonné le village et ses ruelles en laissant de magnifiques vestiges : arcades, portes cloutées, linteaux sculptés et datés, lavoirs...

Autant de richesses qu'il est possible de découvrir en famille de manière ludique grâce au **jeu de piste Randoland*** ou vous laissant guider par le **circuit patrimoine*** au départ de l'office de tourisme.

— *Documentations disponibles gratuitement à l'office de tourisme.

Maisons aux arcades

Les arcades entourant la place constituent des passages couverts abritant autrefois des échoppes d'artisans et de marchands. Les maisons présentent des éléments architecturaux remarquables : pierres de pays, portes cloutées, linteaux datés et sculptés.

Clé de Saint-Pierre

La Clé de Saint-Pierre est une relique envoyée, selon la tradition, de Rome aux moines de l'abbaye de Saint-Pé. Elle contiendrait du métal des chaînes qui entravaient Saint-Pierre dans sa cellule. Très vénérée du Moyen-Âge jusqu'au XX^e siècle, on lui attribuait le pouvoir de protéger de la rage les humains et les animaux.



L'ABBATIALE SAINT-PIERRE

Le village doit son origine à la construction, au tout début du XI^e siècle, d'une église et d'une abbaye par le duc Sanche de Gascogne. Cette église, classée Monument Historique, abrite un important mobilier dont la clé de saint Pierre, la statue de Notre-Dame de Saint-Pé ainsi qu'un riche décor des XVIII^e et XIX^e siècles. L'abbatiale ouvre ses portes durant l'été, ne ratez pas la visite de ce véritable trésor !

— *Guide de visite de l'église disponible gratuitement à l'office de tourisme.*



LES GROTTES DE BÉTHARRAM

Elles sont les incontournables lors de votre séjour à Saint-Pé-de-Bigorre et dans les Pyrénées : les célèbres Grottes de Bétharram, découvertes en 1819 par Léon Ross ! S'étalant sur 5 étages et 2,8 km de long, c'est un véritable voyage entre les Hautes-Pyrénées et les Pyrénées-Atlantiques qui vous attend ici. Si leurs décors naturels faits de stalactites et stalagmites valent déjà le détour, les moyens de transport pour les découvrir ajouteront à votre exploration une dimension insolite. Entre **petit train** avec banquettes ouvertes pour profiter du spectacle et **bateau** voguant sur le lac des grottes, c'est un moment qui émerveillera petits et grands à coup sûr !

GRANDEUR NATURE



CHEMINS DE TRAVERSE

Saint-Pé-de-Bigorre est un terrain de jeu formidable pour les randonneurs : de nombreuses balades et randonnées sur des **sentiers balisés et de tous niveaux** vous attendent.

Son massif est, sans doute, l'un des plus sauvages des Hautes-Pyrénées car il reste peu fréquenté, protégé par une réserve naturelle régionale et une réserve biologique intégrale. Ici, les forêts sont sauvages, les ravins abrupts, les hêtraies en amphithéâtre, les clairières paisibles... Autour du village, d'autres belles échappées vous permettront de découvrir le piémont, l'histoire du village, la géologie ou les vues panoramiques sur le massif, la plaine de Pau et le piémont.

— *Fiches circuits disponibles gratuitement à l'office de tourisme.*

LA CABANE DE L'AOLUHET

Située sur les estives ensoleillées à 1165m d'altitude, la cabane de l'Aoulhet est ouverte aux randonneurs toute l'année. On y accède après 2h de marche environ (3km, 760m D+), au départ de Peyras (monastère de Bethléem). Elle bénéficie de tout le confort nécessaire pour une nuit en montagne ou pour une pause casse-croûte bien méritée après l'ascension. La commune compte sur le civisme de chacun pour que ce lieu soit maintenu propre et agréable.



RÉSERVE NATURELLE RÉGIONALE DU PIBESTE-AOULHET

Avec plus de 5100 hectares d'espaces protégés, la réserve naturelle régionale du Pibeste-Aoulhet est la plus vaste de France métropolitaine. Véritable **joyau de biodiversité**, elle abrite une variété surprenante de milieux naturels et d'espèces animales et végétales. En observant le ciel, on s'émerveille du vol du pernoptère d'Égypte, du vautour fauve, du gypaète barbu ou encore du milan royal.



Sur un sommet, on rencontre un isard, un mouflon, au détour d'une rivière, un desman des Pyrénées, un calotriton...

Les versants de la réserve présentent des milieux naturels différents : d'un côté, des **grandes prairies et des falaises** arides, de l'autre côté, des **vastes forêts sauvages** et de la végétation luxuriante à l'ambiance «forêt vierge»... Les richesses de ces paysages émerveilleront les randonneurs attentifs !

— *Tôpo «De Bois en Estives» en vente à l'office de tourisme.*



LA HÊTRAIE CATHÉDRALE

Au coeur de la réserve naturelle, une ascension en pleine forêt permet d'accéder à Pla de Bers, une **splendide hêtraie** aux allures de cathédrale. Telle une assemblée de géants pétrifiés, solennels sur leurs gradins de pierre, ces arbres confèrent à ce fond de vallon une ambiance grandiose !

AU FIL DE L'EAU



SENSATIONS AQUATIQUES

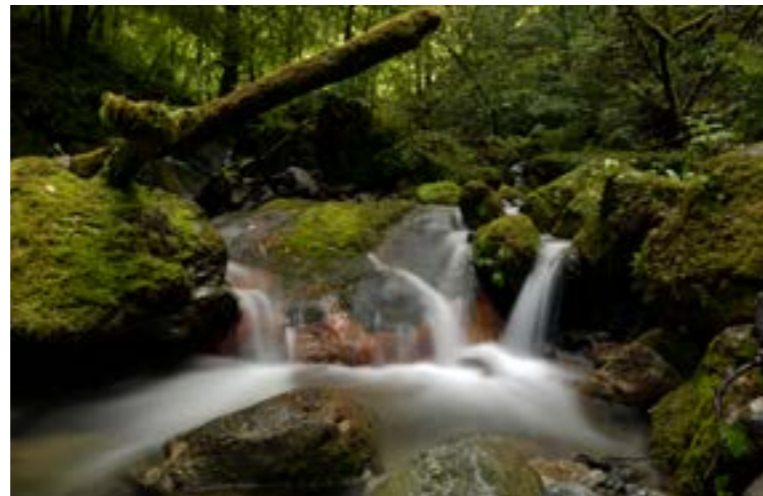
Dans les Pyrénées, «*gave*» est le nom que l'on donne aux cours d'eau.

Le **gave de Pau** est une rivière tumultueuse qui prend sa source au cirque de Gavarnie, à 2500m d'altitude. Alimentée par la fonte des neiges, c'est au printemps que cette rivière offre les meilleures sensations. En été, elle est plus calme, propice aux balades nautiques en famille.

Au-delà des activités de loisirs, le gave à Saint-Pé est considéré par les compétiteurs de l'eau vive comme l'un des sites les plus intéressants en France et internationalement. Le bassin du Pont des Grottes a accueilli de grandes compétitions de canoë-kayak (finale de Coupe de France, slalom international, manche de la Coupe du Monde...). En traversant le bassin sur votre raft, vous croiserez peut-être les meilleurs slalomeurs mondiaux à l'entraînement.

LES GÉNIES

Dans la forêt de Trescrouts, tout est mystère et enchantement. Avec ses ambiances de forêt vierge, les «Génies» coulent paisiblement à travers la végétation luxuriante et exubérante de la forêt. Un lieu paisible et rafraîchissant, parfait en été !



LA PÊCHE

Saint-Pé-de-Bigorre est connu et reconnu pour la **pêche de la truite fario** dans le gave de Pau. Ce territoire offre également d'autres lieux de pêche permettant à tous de trouver un site adapté à ses envies.



Les pêcheurs trouveront aussi deux parcours spécifiques pour la pêche : un parcours «*truite loisir*» et un parcours «*No-Kill*».

Pour les amateurs de quiétude et de sites pittoresques, rendez-vous aux Génies, **deux ruisseaux** du piémont qui coulent au milieu de la forêt de Trescrouts.

L'une torrentielle, l'autre plus calme, la Génie Braque et la Génie Longue prennent leur source au coeur de la réserve naturelle régionale du Pibeste-Aoulhet et vous permettront de faire de jolies prises dans un cadre pittoresque ressourçant.

Deux **pontons de pêche** pour les personnes à mobilité réduite sont mis en place au lieu-dit «La Cularque», ils ont obtenu le Label Tourisme Handicap pour les 4 déficiences : moteur, visuel, auditif et mental.



SUR & SOUS TERRE



À DEUX ROUES

Ami(e)s cyclistes, enfourchez votre vélo et venez ici, découvrir toute la beauté des paysages pyrénéens !

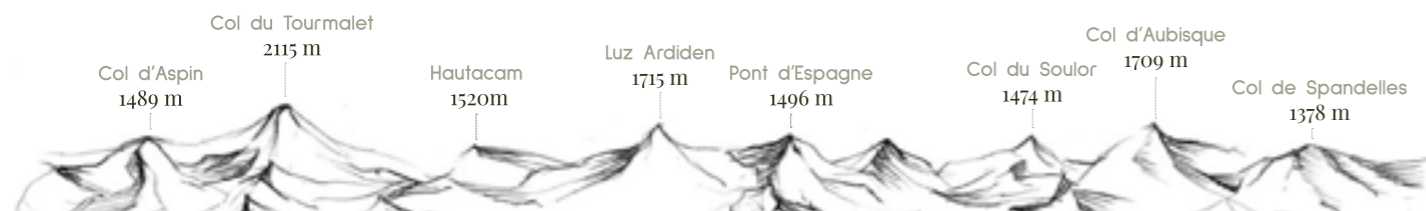
Pour les **amateurs de VTT**, 4 circuits sont proposés balisés au départ du village. Quel que soit votre niveau, vous trouverez des itinéraires qui vous conviennent parfaitement : balades le long du gave, périples en forêt, accès à de magnifiques panoramas...

Pour les **cyclo-touristes**, la véloroute du piémont pyrénéen (V81) est un itinéraire accessible à tous. Elle offre, depuis les vallées, la découverte des régions traversées avec une vue directe sur la chaîne des montagnes. Au départ de Saint-Pé, vous pourrez emprunter la V81 le long du gave, puis à travers la forêt pour rejoindre Lourdes. De l'autre côté, elle vous amène vers le Béarn dans un parcours en pleine nature offrant de beaux panoramas sur la plaine de Nay.

Pour les amoureux du **vélo de route et du Tour de France**, les cols mythiques sont tout près : Tourmalet, Soulor, Aubisque, Hautacam... Venez vous mesurer aux géants, véritables légendes des Pyrénées !

— *Cartes circuits VTT et vélo de route disponibles à l'office de tourisme. Traces GPS à télécharger sur www.pyrenees-cyclo.com*

— *Plan de déviation de la V81 disponible à l'office de tourisme.*



MERVEILLES SOUTERRAINES

La forêt de Saint-Pé cache quelques mystères. Ces bois prennent racine dans un sous-sol «karstique». Il s'agit d'un massif calcaire qui date entre 180 et 65 millions d'années et qui est composé de nombreuses cavités. C'est seulement dans les années 1940, que l'Abbé Bernard Abadie s'intéresse à un aspect jusque-là méconnu de cette montagne : ses grottes. Passionné de spéléologie, il explorera à lui seul jusqu'à 250 cavernes. Aujourd'hui, c'est au tour du comité départemental de continuer la recherche. Ils ont cartographié jusqu'à

présent **1800 grottes** et le chiffre continue de grimper ! La spéléo est une aventure accessible à tous (à partir de 6 ans) et praticable toute l'année (13 degrés assurés). Idée de sortie en famille : **la grotte de la Pale** est idéale avec des enfants. Facile d'accès, essentiellement horizontale, elle permet de voir des traces d'ours des cavernes qui vivaient là, il y a 30 000 ans ! Pour les plus aventuriers, **la traversée Hayai-Bouhadère** avec plusieurs descentes en rappel de 20 à 30m, escalade, passages en vire...

— *Liste des moniteurs disponible à l'office de tourisme.*



LE KARST À PIED

À travers la forêt du massif de Saint-Pé-de-Bigorre, **le sentier karstique** offre un panorama des formes d'un karst forestier de montagne. Exploration, faune et flore, archéologie, paléontologie... découvrez les trésors cachés de ce montagnon et pénétrez sous terre, dans la petite grotte de la Crèque Noèle, tel un vrai spéléologue (pensez à vous munir d'une lampe !).

— *Nouveau parcours en 2024, plus d'infos à l'office de tourisme !*

L'AGENDA 2024 • LES GRANDES DATES

Marché Fleuri — DIMANCHE 28 AVRIL

Expo photos «Murmures Saint-Péens» (mairie) — DU 11 AVRIL AU 25 MAI

Fêtes de la Saint-Pierre — DU VENDREDI 05 AU DIMANCHE 07 JUILLET

Marchés gourmands — 21 JUIN, 03 AOÛT & 14 DÉCEMBRE

Tour de France — SAMEDI 13 JUILLET

Bal d'été à Rieulhès — SAMEDI 20 JUILLET

Saint-Pé aux lanternes — LES MARDIS DE L'ÉTÉ

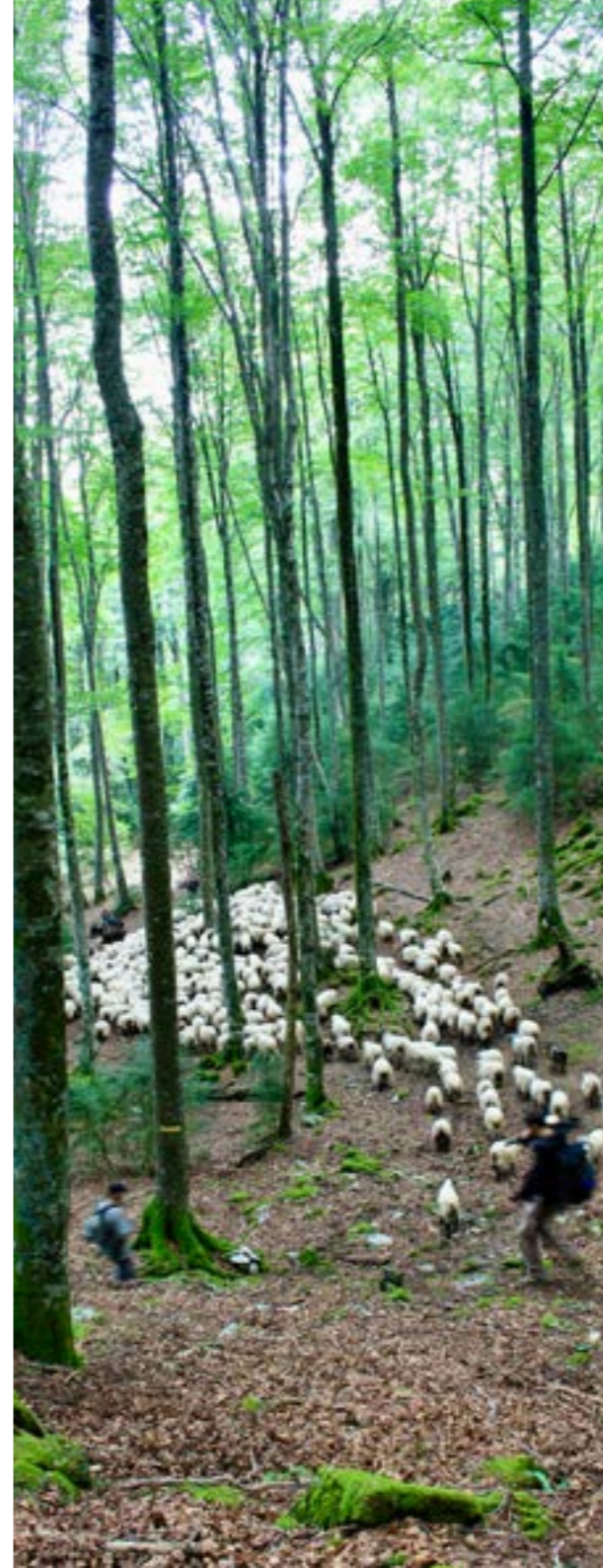
Rando Côtelettes étoilées — LES JEUDIS DE L'ÉTÉ

Nuit de la Crêpe — MERCREDI 14 AOÛT

Route de la Transhumance — MERCREDI 11 SEPTEMBRE



*Agenda susceptible de modifications et régulièrement mis à jour
sur www.saintpedebigorre-tourisme.com*



ZOOM

LA ROUTE DE LA TRANSHUMANCE

Chaque année, au mois de septembre, les rues du village de Saint-Pé s'animent du son des cloches des brebis.

C'est le temps de la **transhumance hivernale**, tradition ancestrale ancrée dans les Pyrénées.

Pendant des siècles, la transhumance a façonné les paysages et les cultures des régions montagneuses. Elle a inspiré des traditions, des légendes et des œuvres artistiques, célébrant la beauté et la rudesse de la vie en altitude. Malgré les défis modernes, de nombreux bergers perpétuent cette tradition avec fierté, préservant un mode de vie ancestral et un héritage précieux.

Après deux mois passés dans les estives du val d'Azun, la famille Iriberry et leur troupeau de plus de 300 brebis, traversent deux régions et six départements, jusqu'aux pâturages de la propriété familiale située à Aillas, en Gironde. Depuis peu, Txomin Iriberry perpétue la tradition de son père Stéphane, qui dirigeait cette ribambelle de brebis depuis plus de vingt ans.

Village-étape, la route de la transhumance à Saint-Pé-de-Bigorre est un rendez-vous immuable de la rentrée, un incontournable lors de votre séjour dans les Pyrénées et où l'on profite de faire la fête en famille et entre amis !



SÉJOURNER



Pour un *week-end cocooning* en chambre d'hôtes, un *séjour étoilé* dans un hôtel au pied des montagnes, une *semaine d'évasion* au camping ou au coin du feu dans un gîte, il ne vous reste plus qu'à faire votre choix !

Pour réserver votre hébergement, nous vous invitons à contacter directement les propriétaires et vous entendre sur la prestation. Les prix et renseignements sont donnés à titre indicatif et sont susceptibles de modification. Ils n'engagent en aucun cas la responsabilité de l'office de tourisme. Pour de plus amples informations, n'hésitez pas à nous contacter.

CAMPINGS

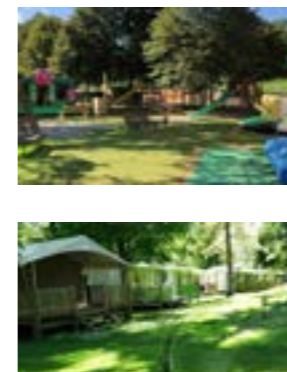
À L'OMBRE DES TILLEULS ****
Peyrouse • d'avril à mi-octobre



M. et Mme MALADY
31 route de Pau 65270 Peyrouse
Tél. : 05 62 41 81 54
contact@ombredestilleuls.com
www.ombredestilleuls.com



Des paysages verdoyants avec des collines boisées composent le cadre pittoresque de ce camping intime et apaisant. C'est l'endroit idéal pour les familles qui souhaitent passer des vacances relaxantes dans une ambiance familiale et conviviale.



CONFORT & SERVICES

Emplacements spacieux et ombragés, gîtes et mobil homes, tentes lodge, piscine, terrain multisports, ping-pong, aires de jeux et jeux gonflables, terrain de pétanque, bar et restaurant ouverts à tous, épicerie, dépôt de pain et journaux, aire de service camping-car, mini-ferme, wifi, animations...

TARIFS EMBLEMENTS & LOCATIFS/NUIT

Emplacement (2 pers. sans électricité) de 19 à 35€
Emplacement (2 pers. avec électricité) de 23 à 42€
Locatifs (mobil home classique ou confort) de 33 à 203€
Tente lodge de 28 à 107 € la nuit

À LA FERME ARTIGAU
Saint-Pé-de-Bigorre • de juillet à mi-septembre



M. et Mme POMES-PÉDABADIE
Route des Grottes
65270 Saint-Pé-de-Bigorre
Tél. : 05 62 41 87 44

Dans un cadre intime et nature, ce camping à la ferme est idéalement situé, près du gave de Pau et des Grottes de Bétharram. Sur place, une aire de pique-nique ombragée permet de déguster les produits locaux de l'espace snack.



CONFORT & SERVICES

6 emplacements, sanitaires, douches (jeton : 1,50€), snack sur place : boissons, sandwiches avec produits locaux, frites et glaces.

TARIFS/NUIT

Emplacement : 3,50€
Adulte : 3€
Enfant (- 7 ans) : 1,20€
Electricité : 3€
Animaux : 0,70€

HÔTELS

LE VIEUX LOGIS ***

Lestelle-Bétharram • ouvert toute l'année

M. et Mme GAYE
120 route des Grottes
64800 Lestelle-Bétharram
Tél. : 05 59 71 94 87
contact@hotel-levieuxlogis.com
www.hotel-levieuxlogis.com



Le Vieux Logis est une maison de domaine hôtelier de charme. La famille Gaye vous accueille dans la tradition béarnaise afin de passer un agréable séjour. Le restaurant propose une cuisine de caractère et de terroir.



CONFORT & SERVICES

27 chambres avec bain ou douche, WC, téléphone, TV, balcon, coffre-fort, wifi. 2 chambres pour personne à mobilité réduite. 5 chalets labellisés «insolites by Logis» équipés de douche, WC, téléphone, balcon et coffre fort. Piscine chauffée, restaurant, parc et jardin.

TARIFS/NUIT

Chambre à partir de 74€
Chalet à partir de 75€ (de juin à septembre)
Petit-déjeuner : 11€
Demi-pension à partir de 160€ pour 2 pers.

HÔTEL LADAGNOUS **

Peyrouse • ouvert toute l'année

M. et Mme SAN VICENTE
1 route de Pau 65270 Peyrouse
Tél. : 05 62 41 87 83
danielle@maisonladagnous.fr
www.maisonladagnous.fr



Au coeur du paisible village de Peyrouse, cet hôtel familial est composé de chambres chaleureusement aménagées. Danièle vous accueille en toute simplicité, suivant la tradition familiale, dans cette maison qui reçoit touristes et pèlerins depuis 70 ans.



CONFORT & SERVICES

12 chambres, séjour, salle de bain, douche, cour, jardin, télévision, wifi, lave-linge, terrasse avec vue sur les montagnes et le gave de Pau, coins cuisines équipés pour cuisiner vous-même vos repas...

TARIFS/NUIT

2 personnes : 58€
3 personnes : 77€
4 personnes : 93€
Petit-déjeuner : 7€
Location cuisine : 10€

CHAMBRES D'HÔTES

CHEZ MAMYLETTE

Saint-Pé-de-Bigorre • ouvert toute l'année

Martine PESME et Eric LABRUYÈRE
570 route du Bois de Lourdes - Rieulhès
65270 Saint-Pé-de-Bigorre
Tél. : 05 62 42 27 42 ou 06 15 95 18 55
chezmamyllette@orange.fr



Au coeur du paisible hameau de Rieulhès, la jolie maison d'Eric et Martine est un véritable havre de paix. Au petit-déjeuner, des spécialités régionales seront servies. La piscine vous offrira un agréable moment de détente avec vue sur les montagnes.



CONFORT & SERVICES

2 chambres avec lit double, salle de bain et wc privatifs, possibilité de lit d'appoint pour enfant, TV, wifi, piscine, jardin, parking privé, garage pour vélos ou motos...

TARIFS/NUIT

Chambre simple : 75€
Chambre double : 85€

LA FERME DE COUTY

Saint-Pé-de-Bigorre • ouvert toute l'année

Karin DELAHAYE
18bis avenue Sanche de Gascogne
65270 Saint-Pé-de-Bigorre
Tél. : 06 31 92 05 42 / lafermedecouty@gmail.com
www.lafermedecouty.fr



Venez apprécier la quiétude et la sérénité de cette ancienne ferme bigourdane rénovée ! Chaque chambre est équipée d'une salle de bain et WC privatif. Une grande salle vous est réservée avec salon détente et table d'hôtes.



CONFORT & SERVICES

5 chambres (3 chambres doubles, 1 chambre triple, 1 chambre quadruple) avec salle de bains et WC privatifs, wifi, accessoires bébé, table d'hôtes, jardin, parking privé, garage moto/vélo, ateliers de pâtisseries...

TARIFS/NUIT

Chambre double à partir de 70€.
Table d'hôtes : menus adultes de 17 à 22€, menus enfants (moins de 12 ans) de 10 à 13€, formule pizza.

CHAMBRES D'HÔTES

L'ESCOT

Saint-Pé-de-Bigorre • ouvert de juillet à septembre

Christel ESQUERRE
800 chemin de Marrouat
65270 Saint-Pé-de-Bigorre
Tél. : 06 49 98 94 28
cesquerrec@gmail.com / www.chambres-hotes-escot.com



L'Escot est la maison de la famille Esquerre depuis 1587. Dans un cadre campagnard, au pied des montagnes, les amateurs de découverte et de calme profiteront d'une piscine chauffée, dans un écrin de verdure.



CONFORT & SERVICES

2 chambres avec salle d'eau et WC privés, lits Queen Size, TV, cuisine équipée, grande salle réservée aux hôtes, wifi, piscine chauffée, jardin, terrasse, parking.

TARIFS/NUIT

Chambre simple : 69€
Chambre double : 79€

P'OSEZ-VOUS

Peyrouse • ouvert toute l'année

Rémy BRUN-CHAVANSOT
6 route de Loubajac
65270 Peyrouse
Tél. : 06 46 45 61 21
p.osez.vous65@gmail.com



Cette véritable maison bigourdane de 1806 surplombe le village de Peyrouse, le Gave de Pau et offre une beau point de vue sur les montagnes. Rémy vous accueille pour un séjour, au calme, et vous propose une table d'hôte avec produits locaux et du jardin.



CONFORT & SERVICES

3 chambres avec salle de bains et WC privés, terrasse et jardin, grand salon avec cheminée, table d'hôtes, SPA extérieur, parking, garage pour moto et vélo.

TARIFS/NUIT

Chambre double : 55€
Suite familiale : 75€
Table d'hôtes : menu adulte à 18€, menu enfant (moins de 12 ans) à 12€
Tarif à la semaine possible

GÎTES

VILLAS COCAGNE ****

Saint-Pé-de-Bigorre • ouvert toute l'année • 5 personnes

Bernadette DE COSTER
Domaine Cocagne
15 chemin des Serres 65270 Saint-Pé-de-Bigorre
Tél. : 06 84 59 41 90
gitelourdes@gmail.com / www.gitelourdes.fr



Les villas Cocagne s'étendent sur un domaine privé de 25 hectares, offrant une vue imprenable sur la montagne. Le calme y est garanti. Cette grange, restaurée avec soin, offre tout le confort d'une villa de prestige : piscine chauffée, pool-house...



CONFORT & SERVICES

2 chambres avec deux grands lits et un lit une personne, TV écran plat, cuisine équipée, lave-vaisselle, cheminée, lave-linge, terrasse, salle de bain avec douche, deux toilettes indépendantes, air-conditionné, jardin, piscine chauffée et pool-house...

TARIFS/NUIT

De 160€ à 350€ la nuit
(2 nuits minimum)

VILLAS COCAGNE ****

Saint-Pé-de-Bigorre • ouvert toute l'année • 6 personnes

Bernadette DE COSTER
Domaine Cocagne
15 chemin des Serres 65270 Saint-Pé-de-Bigorre
Tél. : 06 84 59 41 90
gitelourdes@gmail.com / www.gitelourdes.fr



Les villas Cocagne s'étendent sur un domaine privé de 25 hectares, offrant une vue imprenable sur la montagne. Le calme y est garanti. Cette grange, restaurée avec soin, offre tout le confort d'une villa de prestige : piscine chauffée, pool-house...



CONFORT & SERVICES

2 chambres avec deux grands lits et deux lits simples, 2 salles de bain, 2 toilettes indépendantes, TV écran plat, cuisine équipée, lave-vaisselle, cheminée, lave-linge, 2 terrasses privées, air-conditionné, jardin, piscine chauffée et pool-house...

TARIFS/NUIT

De 160€ à 350€ la nuit
(2 nuits minimum)

GÎTE DU MONTAGNOU ***

Saint-Pé-de-Bigorre • ouvert toute l'année • 4 personnes

Denis MANUEL

5 rue Notre Dame du Montagnou

65270 Saint-Pé-de-Bigorre

Tél. : 05 62 41 89 74 ou 06 21 69 30 86

gitemontagnou@orange.fr / www.location-hautes-pyrenees.fr



Petite maison indépendante, sans vis-à-vis, exposée plein sud avec une magnifique vue sur les montagnes et le gave de Pau. Le gîte est immergé en pleine nature, au calme, tout en étant à 300m à peine du centre du village.



CONFORT & SERVICES

Gîte de 45m² avec une chambre et une alcôve, séjour avec poêle à bois, cuisine, salle d'eau, TV, lave-linge, jardin, salon de jardin, terrasse avec vue sur les montagnes et le gave de Pau...

TARIFS/SEMAINE

Basse saison : 290€

Moyenne saison : 350€

Haute saison de 420€ à 490€

MAISON LADAGNOUS

Peyrouse • ouvert toute l'année • 5 personnes

Danielle SAN VICENTE

1 route de Pau 65270 Peyrouse

Tél. : 05 62 41 87 83 ou 06 87 30 19 98

danielle@maisonladagnous.fr

www.maisonladagnous.fr



Situé à l'entrée du village de Peyrouse, le gîte est une ancienne grange bigourdane entièrement rénovée, sur un terrain clos avec une partie gravillonnée et une partie pelouse, une terrasse et un salon de jardin.



CONFORT & SERVICES

Gîte de 142m², deux chambres, séjour cuisine, salle de bain, douche, cour, jardin, TV, barbecue, terrasse privée, lave-linge, lave-vaisselle, boulodrome, terrain de jeux...

TARIFS/SEMAINE

Basse saison : 515€

Moyenne saison : 610€

Haute saison : 700€

Courts séjours : 300€

FERME CAMPSEISILLOU ***

Saint-Pé-de-Bigorre • ouvert de juillet à nov. • 6 personnes

Marie-Luce ARRAMONDE

Chemin du Mousqué 65270 Saint-Pé-de-Bigorre

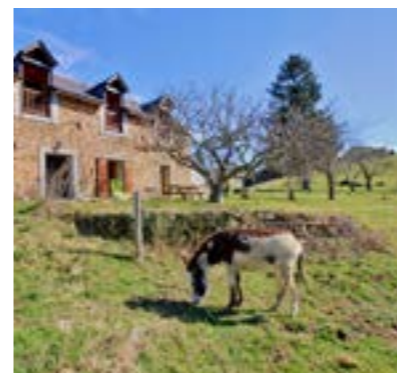
Tél. : 05 62 41 80 92 ou 06 09 98 73 74

marie-luce.aramonde@wanadoo.fr

www.ferme-campseissillou.fr



Après un itinéraire de 4km au coeur de la forêt, campée sur son promontoire, se dresse la ferme Campseissillou. Sa vue exceptionnelle sur les pics environnants, son cadre bucolique, vous inviteront au repos et à la contemplation.



CONFORT & SERVICES

Gîte de 120m² avec 3 chambres équipées de salles de bain privatives, jardin, terrasse, cour, séjour, cuisine, TV lecteur DVD, lave-vaisselle, lave-linge, kit bébé...

TARIFS/SEMAINE

Basse saison : 490€

Moyenne saison : 540€

Haute saison : 790€

Week-end : 230€

MONT PLAISIR

Saint-Pé-de-Bigorre • ouvert de mars à octobre • 12 personnes

Barbara BUSCHGENS

3335 route des Grottes de Bétharram

65270 Saint-Pé-de-Bigorre

Tél. : 06 37 60 77 60 / mont-plaisir@orange.fr

www.montplaisir65.eatbu.com



Perché sur une colline, à l'orée de la forêt, Mont Plaisir est un ancien café-restaurant, entièrement rénové. Chaque chambre est équipée d'une salle de bain, petit salon, frigo. Vous profiterez d'un espace détente au calme et sans vis-à-vis avec piscine chauffée, sauna, jacuzzis, barbecue...



CONFORT & SERVICES

3 chambres doubles, 1 suite familiale, 1 chambre avec deux lits simples, grande cuisine toute équipée, séjour, piscine chauffée et abritée, 2 jacuzzis, sauna, barbecue/plancha, parking privé, restaurant sur place.

TARIFS/NUIT

Haute saison de 2200€ à 2400€

Basse saison : 1850€

Week-end : 720€

GÎTES

LE PONEY FRINGANT

Saint-Pé-de-Bigorre • ouvert d'avril à décembre • 4 personnes

Sabrina BRIQUEL
Ferme Couret, Rieulhès
65270 Saint-Pé-de-Bigorre
Tél. : 06 64 78 81 69
byzancesab@gmail.com



Amoureux de la nature, des animaux et des décors enchanteurs ce gîte à la ferme, perché sur les hauteurs, est situé sur un centre équestre en activité. Récemment rénové, tout confort, le gîte est au plus proche de la nature, près des sentiers de randonnée de la réserve naturelle.



CONFORT & SERVICES

2 chambres, séjour cuisine, cheminée, salle de bain avec douche, WC séparé, cour, jardin, TV, terrasse privée avec vue panoramique.

TARIFS/SEMAINE

Basse saison : 400€
Moyenne saison : 450€
Haute saison : 500€
Forfait ménage : 50€

LA FERME BAZY

Saint-Pé-de-Bigorre • ouvert toute l'année

Marc GONDARD
Ferme Bazy, chemin de Soulas - Rieulhès
65270 Saint-Pé-de-Bigorre
Tél. : 06 68 36 27 73
assobazy@gmail.com



Perchée sur les collines de Rieulhès, la ferme Bazy vous accueille dans une maison de campagne avec studio attenant indépendant. En pleine nature, au calme et sur un terrain de 14 hectares, vous serez séduits par le cadre campagnard, entouré des animaux de la ferme.



CONFORT & SERVICES

Maison de 100m² avec 3 chambres + studio 25m² avec 1 chambre en mezzanine, cuisine équipée, séjour, salle de bain, parking privé, poêle à bois, grande terrasse panoramique, possibilité de restauration de groupes sur place et sur demande au préalable.

TARIFS/NUIT

Maison (5 pers.) : 90€/nuît et 20€/pers. supplémentaire
Studio (4 pers.) : 50€/nuît

GÎTES

GÎTE LA PALE *

Saint-Pé-de-Bigorre • ouvert toute l'année • 6 personnes

Peggy et Sylvain SATGER
39 avenue Sanche de Gascogne
65270 Saint-Pé-de-Bigorre
Tél. : 07 67 78 10 21
gitelapale@gmail.com / www.gite-la-pale.jimdosite.com



Découvrez l'ambiance cosy de ce gîte entièrement rénové ! Profitez de la vue sur les montagnes depuis l'intérieur des chambres et de la pièce de vie grâce à de grandes baies exposées plein sud ! Tout confort, il est idéalement situé à 5 minutes à pied du centre du village.



CONFORT & SERVICES

Gîte de 90m² sur deux niveaux, 3 chambres spacieuses, salon/séjour, cuisine équipée, salle d'eau, WC séparé, espaces extérieurs clôturés, parking privé, TV, wifi, lave linge, lave vaisselle.

TARIFS/SEMAINE

Basse et moyenne saison : 515€
Moyenne saison : 610€
Haute saison : 700€
Week-end : 300€ (hors vacances scolaires)
Forfait ménage : 70€

APPARTEMENT

APPARTEMENT

Saint-Pé-de-Bigorre • ouvert toute l'année • 4 personnes

Christian CHELLE
595 route du Bois de Lourdes - Rieulhès
65270 Saint-Pé-de-Bigorre
Tél. : 05 62 41 88 16 ou 06 48 53 74 28
christian.chelle@orange.fr



Appartement meublé à l'étage d'une maison de campagne au style typique bigourdan. Au centre du joli hameau de Rieulhès, la location est proche de sentiers de randonnée. Entrée indépendante, accès jardin, jeux extérieurs et table forestière.



CONFORT & SERVICES

Appartement de 48m² composé d'une chambre + 1 lit BZ, séjour cuisine, salle de bain, douche, garage, cour, jardin, TV, lave-linge.

TARIFS/SEMAINE

Basse saison : 330€
Haute saison : 350€

APPARTEMENT

CHEZ DAVID & MARIE

Saint-Pé-de-Bigorre • ouvert toute l'année

David et Marie DELVAL
1 rue des Anciens Combattants
65270 Saint-Pé-de-Bigorre
Tél. : 09 50 11 32 62 ou 06 40 56 61 85
chezdavidetmarie@gmail.com



Chaleureux et de tout confort, l'appartement de David et Marie saura à coup sûr séduire les familles. Vous profiterez d'un coin jardin indépendant avec jacuzzi et terrasse aménagée avec vue sur les montagnes. Il est idéalement situé, à 800m du centre du village et des nombreux départs de sentiers de randonnée.



CONFORT & SERVICES

2 chambres, séjour/cuisine équipée, salle de bain avec douche, WC indépendant, wifi, équipement bébé, jardin, télé, lave-vaisselle, lave-linge,

TARIFS/SEMAINE

Basse saison : 280€
Moyenne saison : 385€
Haute saison : 490€
Week-end : 150€
Forfait ménage et linge : 70€

GÎTES DE GROUPES

HAUTES-PYRÉNÉES SPORT NATURE

Saint-Pé-de-Bigorre • ouvert toute l'année

8 impasse de la Pradette 65270 Saint-Pé-de-Bigorre
Tél. : 05 62 41 81 48 / sport-nature@hpsn.fr
www.sport-nature.org

CENTRE EN GESTION LIBRE (26 LITS)

Gîte 26 personnes avec salle à manger, cuisine équipée, deux dortoirs de deux chambres chacun, une chambre «infirmierie», douches, lavabos et WC. Gîte agréé DDCSPP pour les centres de vacances. Formules en gestion libre ou avec prestation repas, location salle à la journée.



TARIFS/NUIT 1 dortoir (13 personnes) : 150€

CENTRE EN PENSION COMPLÈTE (55 LITS)

Chambres (2, 4 ou 5 lits) avec douches, piscine, grande salle de restaurant avec terrasse en bord de rivière, salle de réunion, espace détente bar et salon, salle de musculation, sauna...



TARIFS/NUIT Pension complète à partir de 46€/pers.

S'ÉVADER



On ne s'ennuie jamais dans les Pyrénées.

Visiter une grotte en bateau et en train, s'amuser en famille avec des animaux de la ferme, c'est possible ! Les plus aventuriers apprécieront la diversité des activités outdoor, enfileront casque et combi pour une descente en raft ou une séance canyoning pleine d'adrénaline !

Enfin, rejoignez nos fermes équestres pour découvrir la quiétude et la beauté de nos paysages à cheval !

VISITE DE GROTTES

GROTTES DE BÉTHARRAM

Saint-Pé-de-Bigorre • ouvert du 12 février au 30 octobre

Route des Grottes
65270 Saint-Pé-de-Bigorre
Tél. : 05 62 41 80 04
grottes@betharram.com
www.betharram.com

Ouvertes au public dès 1903, les Grottes de Bétharram expliquent la formation des cavités naturelles. Durant 1h20, vous explorerez les entrailles des Pyrénées sur 3 niveaux et un parcours de 2,8km de long à pied, en bateau et en train. Une visite insolite dans un univers fascinant !



HORAIRES

Du 12 février au 8 mars : du lundi au jeudi, visites à 14h30 et à 16h, le vendredi : visite à 14h30

Du 25 mars au 7 juillet : visites de 9h à 12h et de 13h30 à 17h

Du 8 juillet au 25 août : visites de 9h à 18h

Du 26 août au 30 octobre : visites de 9h à 12h et de 13h30 à 17h

TARIFS

Adulte : 17€
Enfant (de 4 à 12 ans) : 12€
Tarifs groupes à partir de 10 personnes

FERME PÉDAGOGIQUE

LA FERME DU BON'AIR

Rieulhès, Lourdes • ouvert d'avril à octobre

Route de la Forêt
65100 Lourdes
Tél. : 06 74 68 09 25
fred.lesfauris@orange.fr
www.lafermedubonair.fr

Dans un cadre calme et verdoyant, venez découvrir plus de 200 animaux de ferme atypiques et insolites : moutons à 4 cornes, vaches miniatures, moutons pandas... Les animaux vivent en liberté et se laissent caresser ou nourrir pour le plus grand bonheur des enfants et des adultes.



HORAIRES

Vacances de printemps et Toussaint : tous les jours de 13h à 18h

Juillet et Août : tous les jours de 11h à 18h

Mai, juin, septembre, octobre : mercredi, samedi, dimanche et jours fériés de 11h à 18h

TARIFS

Tarif unique : 7€
Gratuit pour les moins de 2 ans
Tarif groupes sur demande

LOISIRS ÉQUESTRES

LA FERME DU PONEY FRINGANT

Saint-Pé-de-Bigorre • ouvert toute l'année

Ferme Couret
Rieulhès
65270 Saint-Pé-de-Bigorre
Tél. : 06 64 78 81 69
byzancesab@gmail.com

La ferme du Poney Fringant vous propose des activités équestres en plein air (cours, stages, balades privées) afin de passer un moment inoubliable dans les Pyrénées. Sabrina, passionnée et diplômée d'Etat, vous accueillera pour partager ses connaissances et l'amour du cheval.



ACTIVITÉS

Cours (environ 1h)
Stages (de la demi-journée à la semaine)
Randonnées équestres privées (de la demi-journée au bivouac)
Les randonnées sont exclusives et à partir de 2 personnes

TARIFS

Cours collectif : 25€
Stage journée : 70€
Balade demi-journée : 40€
Balade journée : 70€

LA FERME COUHET

Montaut • ouverte toute l'année

818 chemin de Pontacq
64800 Montaut
Tél. : 05 59 71 97 21 ou 06 75 08 92 42
lafermecouhet@gmail.com
www.lafermecouhet.com

La Ferme Couhet accueille petits et grands, du débutant au cavalier confirmé dans une ambiance conviviale avec une équipe d'encadrement diplômée d'Etat. Vous traversez différents paysages entre plaine et montagne, forêts apaisantes, ruisseaux rafraîchissants...



ACTIVITÉS

Balade demi-journée
Randonnée journée
Séjours enfants
Stages découvertes ou perfectionnement

TARIFS

Balade demi-journée de 18€ à 30€
Location poney (1h) : 10€
Stages et randonnées à la journée à partir de 60€

SPORTS DE NATURE

HAUTES-PYRÉNÉES SPORT NATURE
Saint-Pé-de-Bigorre • ouvert toute l'année

8 impasse de la Pradette
65270 Saint-Pé-de-Bigorre
Tél. : 05 62 41 81 48
sport-nature@hpsn.fr
www.sport-nature.org

Sur les berges du gave de Pau, le centre Sport Nature est un lieu d'accueil et d'hébergement pour les amateurs de sports de plein air. Balade loisir ou sportive, découverte ou perfectionnement, les moniteurs diplômés sont là pour vous encadrer, conseiller et partager leur passion en toute sécurité.



ACTIVITÉS

Activités eau vive : rafting, miniraft, kayak, hydrospeed, frenzy, airboat, canoraft, stand up paddle.
Activités montagne : spéléologie, canyoning, parcours accrobranche sur place.

TARIFS

Séance eau vive à partir de 35€
Séance montagne à partir de 45€
Journée canyoning à partir de 76€ (sans repas)
Escalad'arbre à partir de 30€

VERTICAL'O
Ger • ouvert toute l'année

2 rue du Castéra
65100 Ger
Tél. : 07 84 32 55 93
contact@verticalo.fr
www.verticalo.fr

Canyoning, kayak, rafting, paddle... que vous cherchiez l'adrénaline, la technique ou la découverte, Vertical'O vous guidera à travers des paysages de rêves. Fabrice Poueyto propose un encadrement professionnel avec des parcours et des activités adaptés à votre niveau, vos envies et vos attentes.



ACTIVITÉS

Canyoning : canyon à la demi-journée, journée ou stages.
Eau vive : rafting, canoraft, kayak (de l'initiation à l'entraînement), descente gorges de Luz, stand-up paddle (rivière ou lac).

TARIFS

Séance Canyon à partir de 50€
Séance Rafting à partir de 38€
Séance Kayak à partir de 38€
Séance Paddle à partir de 40€ (rivière) ou 30€ (lac)
Tarifs groupes sur demande

O2 LOURDES
Peyrouse • ouvert toute l'année

6 chemin de Passot
65270 Peyrouse
Tél. : 06 71 41 99 45
contact@o2lourdes.fr
www.o2lourdes.fr

Les moniteurs O2Lourdes proposent, en partenariat avec le club de Kayak de Lourdes, des séances libres et des séances encadrées sur le lac de Lourdes ainsi que des descentes ludiques en rivière sur le gave de Pau.



ACTIVITÉS

Activités sur le lac de Lourdes : stand up paddle, canoë, kayak.
Activités eaux vives : rafting, miniraft, canoraft.
Vestiaires avec douches chaudes, parking gratuit et navette aller/retour incluse depuis le lac pour les sorties en rivière.

TARIFS

Navigation sur le lac de Lourdes à partir de 16€ ou séance encadrée à partir de 30€.
Descente en rivière à partir de 34€.



DÉGUSTER



La réussite des vacances passe aussi par l'assiette ! Ici, *nos spécialités* sont à consommer sans modération et vous laisseront des souvenirs impérissables. Au restaurant ou auprès des producteurs locaux, vos papilles se délecteront de fromages de pays, porc noir de Bigorre, tourte aux myrtilles, gâteau à la broche... Alors venez goûter, promis on vous en garde !

LES MARCHÉS

LE MARCHÉ HEBDOMADAIRE
Saint-Pé-de-Bigorre • toute l'année



Héritée du Moyen-Âge, «*lo Prat*», actuelle place des Arcades est l'écrin architectural dans lequel se déroule un marché intimiste, tous les **mercredis de 8h30 à 13h**. Point trop de denrées, mais toutes correspondant à un vrai besoin local : boucher, fromager, primeur, apiculteur, pâtissier, traiteur, fleuriste...

Accueillant en toute saison, le marché de Saint-Pé reçoit aussi de temps en temps des animations.

Point de rencontre, de contact, de discussion... le marché voit naître des amitiés et les commerçants présents vous accueillent avec plaisir et avec le sourire.



MARCHÉ GOURMAND SUR UN AIR DE FERME
Samedi 03 août 2024

UNE RECETTE

LA TOURTE DES PYRÉNÉES

200g de farine blanche
150g de beurre fondu
150g de sucre en poudre
3 oeufs
1/2 sachet de levure
1 sachet de sucre vanillé
3 cuillères à soupe de rhum ambré
1 cuillère à soupe d'extrait de vanille

Préchauffer votre four à 170°C. Séparer les blancs d'œuf des jaunes et monter les blancs en neige avec une pincée de sel. Dans un récipient, mélanger les jaunes, le sucre en poudre et le sucre vanillé jusqu'à blanchir le mélange. Ajouter et mélanger le beurre fondu et le rhum et l'extrait de vanille dans le récipient. Ajouter et mélanger la farine et la levure dans le récipient, ajouter une pincée de sel. Ajouter en deux ou trois fois les blancs en neige avec une marquisse pour ne pas casser les blancs et avoir une belle pâte aérée. Verser la pâte dans un moule brioche beurré ou anti-adhésif.

Enfourner pour 50 à 55 minutes à 170°C. Vérifier la cuisson avec la pointe d'un couteau. Démoulez votre tourte et saupoudrez-la de sucre glace.

Bonne dégustation !



RESTAURANT

Lestelle-Bétharram • ouvert toute l'année

LE VIEUX LOGIS

120 route des grottes 64800 Lestelle-Bétharram
Tél. : 05 59 71 94 87
contact@hotel-levieuxlogis.com
www.hotel-levieuxlogis.com



Le Vieux Logis propose une cuisine de caractère qui célèbre le terroir. En cuisine, le chef Francis met à l'honneur les producteurs locaux, respectueux du circuit court et du fait-maison.

—
Ouvert du mardi au dimanche midi de 12h15 à 13h30 et de 19h15 à 20h45.

RESTAURANT

Saint-Pé-de-Bigorre • ouvert de fin mai à fin septembre

BRASSERIE MONT PLAISIR

3335 route des Grottes de Bétharram
65270 Saint-Pé-de-Bigorre
Tél. : 06 85 27 63 43
mont-plaisir@orange.fr



Mont Plaisir est un restaurant convivial, au calme, à l'orée de la forêt avec une terrasse ombragée où le chef prépare des plats frais et généreux.

—
Ouvert midi et soir, du mardi au dimanche midi à partir de mai.

FOOD TRUCK

Saint-Pé-de-Bigorre • ouvert toute l'année

LA PETITE VADROUILLE

Tél. : 06 03 99 84 72
lapetitevadrouille65@gmail.com
www.lapetitevadrouille.fr



Le food truck propose un large choix de graufres, crêpes et galettes sucrées salées. Une gastronomie Bretonne mêlée aux produits de qualité des Pyrénées, frais et bio !

—
Tous les lundis de 18h à 21h30 sur la place des Arcades.

SANDWICHERIE

Saint-Pé-de-Bigorre • ouvert de juillet à mi-septembre

SANDWICHERIE FERME ARTIGAU

Route des Grottes
65270 Saint-Pé-de-Bigorre
Tél. : 06 23 44 59 12



Snack situé à l'entrée des grottes de Bétharram. Sandwichs avec produits du terroir, frites, glaces, boissons... Tables de pique-nique sur place, ombragées et face au gave de Pau.

—
Ouvert en été, tous les jours de 12h à 19h30, sans réservation.

PIZZERIA

Saint-Pé-de-Bigorre • ouvert toute l'année

LA TRADITION

1 place des Arcades
65270 Saint-Pé-de-Bigorre
Tél. : 05 67 45 89 30



Sergio vous propose un large choix de pizzas faites maison, cuites sur place et à emporter. En été, profitez de sa terrasse installée sous les arcades de la place.

—
Ouvert du mardi au dimanche de 18h à 20h30.

RESTAURANT

Saint-Pé-de-Bigorre • ouverture en avril

TRATTORIA ROMANA

1bis place des Arcades
65270 Saint-Pé-de-Bigorre
Tél. : 05 67 45 89 30



La trattoria de Sergio est un petit restaurant italien familial qui propose une cuisine romane authentique et rustique dans une ambiance conviviale.

—
Ouvert du mardi au dimanche, midi et soir, sur réservation.

BOULANGERIE, PÂTISSERIE

Saint-Pé-de-Bigorre • ouvert toute l'année

LES GOURMANDISES DE SAINT-PÉ

15bis place des Arcades
65270 Saint-Pé-de-Bigorre
Tél. : 05 62 91 96 47
lesgourmandisesdesaintpe@gmail.com



Boulangerie, pâtisserie, sandwichs avec salon de thé en terrasse pour une pause gourmande sur la place du village.

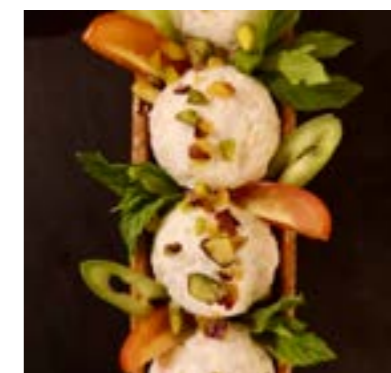
—
Ouvert du mardi au dimanche de 8h à 13h et de 17h à 19h, fermé le mercredi et dimanche après-midi.

TRAITEUR & PÂTISSIER ORIENTAL, FORMATION

Saint-Pé-de-Bigorre • ouvert toute l'année

O FIL DU CÈDRE

1 rue Monseigneur Laurence
65270 Saint-Pé-de-Bigorre
Tél. : 06 09 14 55 36
marcghaoui@hotmail.com



Traiteur de cuisine orientale et méditerranéenne. Cuisine artisanale sur mesure à base de produits locaux et orientaux. Préparation de plats cuisinés pour tous types d'événements.

PRATIQUE



Vacanciers ou nouveaux habitants de la commune, toutes les *informations utiles et pratiques* sont ici !
Commerçants, artisans, professionnels de la santé... nos socioprofessionnels sont mobilisés pour vous recevoir, vous accueillir, pour quelques jours ou pour toujours, sur notre territoire.

COMMERCES & SERVICES

MULTI SERVICES

Saint-Pé-de-Bigorre • ouvert toute l'année

VIVAL

1 rue général de Gaulle
65270 Saint-Pé-de-Bigorre
Tél. : 05 62 38 05 73
labigourdane65@hotmail.com



Alimentaire, cigarette électronique, petit électroménager, poisson frais, produits locaux, fleurs, relais colis, Française des Jeux...

—
*Du 01/10 au 30/05 : du lundi au vendredi 8h-13h30 et 14h30-19h, samedi 8h-19h.
Du 01/06 au 30/09 : du lundi au samedi 8h-19h30.*

PRODUITS RÉGIONAUX

Saint-Pé-de-Bigorre • ouvert toute l'année

COFFRETS GOURMANDS

27 route de Pau 65270 Saint-Pé-de-Bigorre
Tél. : 06 72 68 09 62
egsop@orange.fr
www.coffrets-gourmands.fr



Vente de produits régionaux et gastronomiques : foies gras, confits, fromages, vins (Jurançon, Madiran, Béarn, Tursan, Côtes de Gascogne), gâteaux à la broche, gâteaux

basques faits maison «recette Amatxi».

—
Ouvert tous les jours de 9h à 19h.

PÂTISSERIE, ÉPICERIE, PAINS

Saint-Pé-de-Bigorre • ouvert toute l'année

L'ARTISANALE

3 rue du général de Gaulle
65270 Saint-Pé-de-Bigorre
Tél. : 06 48 41 19 29
aurelie@coffrets-gourmands.fr



Pâtisserie artisanale traditionnelle maison, vente de pains et viennoiseries (boulangerie don Quichote de Lourdes), plats cuisinés maison sur commande, le dimanche

poulets rôtis fermiers label rouge, cash-back.

—
Ouvert tous les jours de 7h à 13h.

BOUTIQUE SOLIDAIRE

Saint-Pé-de-Bigorre • ouvert toute l'année

BOUTIQUE SOLIDAIRE DU SECOURS CATHOLIQUE

49 rue du général de Gaulle
65270 Saint-Pé-de-Bigorre
Tél. : 06 73 66 14 33
stpedeb@secours-catholique.org



Habillement, linge de maison, matériel bébé, jouets et livres, accueil personnalisé sur rdv : écoute, aide et accompagnement...

—
*Accueil des donateurs le jeudi matin de 10h à 12h.
Boutique ouverte le lundi de 14h30 à 17h30 et le jeudi de 14h30 à 19h.*

COMMERCES & SERVICES

APICULTEUR

Saint-Pé-de-Bigorre • ouvert toute l'année



API.FFETEAU

35 route de Pau
65270 Saint-Pé-de-Bigorre
Tél. : 06 70 20 70 95
claudepiffeteau71@gmail.com

—
Miels et dérivés, pratique de la transhumance (rhododendron, callune) et autres miels sauvages (acacia, tilleul, châtaignier).
Vente aux marchés de producteurs de la région.

SALON DE COIFFURE

Saint-Pé-de-Bigorre • ouvert toute l'année



VP COIFFURE

9 rue du général de Gaulle
65270 Saint-Pé-de-Bigorre
Tél. : 05 62 41 83 20

—
Salon de coiffure mixte avec ou sans rendez-vous.

—
Ouvert le lundi matin 9h-12h et du mardi au samedi de 9h à 12h et de 14h à 18h (le samedi de 9h à 17h), fermeture le mercredi.

TAXI

Saint-Pé-de-Bigorre • ouvert toute l'année



Fabrice ESQUERRE-CACHA
13 avenue de la Gare
65270 Saint-Pé-de-Bigorre
Tél. : 06 45 85 42 44
taxi.esquerre.fabrice@hotmail.com

—

Gare de Lourdes, aéroport Tarbes-Lourdes Pyrénées, toutes distances.

GARAGE AUTOMOBILE

Saint-Pé-de-Bigorre • ouvert toute l'année



MN AUTO

Route de Lourdes
65270 Saint-Pé-de-Bigorre
Tél. : 05 62 41 89 88
garagemnauto65@gmail.com

—
Mécanique générale toutes marques, sous traitance carrosserie, remplacement de pare-brise, dépannage remorquage, prêt de véhicule gratuit, location de véhicules, de matériel T.P et nacelle, service carte grise.

—
Ouvert du lundi au vendredi de 9h à 12h et de 14h à 18h.

AGENCE POSTALE COMMUNALE

Saint-Pé-de-Bigorre • ouvert toute l'année



13 bis place des Arcades
65270 Saint-Pé-de-Bigorre
Tél. : 05 62 94 44 31

—
Achat timbres, enveloppes et emballages, dépôts lettres et colis, retraits lettres recommandées et colis.

Opérations financières (retraits, versements d'espèces).

—
Ouvert du lundi au vendredi de 9h à 12h.

MAIRIE

Saint-Pé-de-Bigorre • ouvert toute l'année



13 place des Arcades
65270 Saint-Pé-de-Bigorre
Tél. : 05 62 41 80 07
mairie.stpedebigorre@orange.fr

—
Ouverture du lundi au vendredi de 9h à 12h et de 14h à 17h. Fermé le lundi après-midi et jeudi matin.

COMMERCES & SERVICES

PRÉPARATEUR ESTHÉTIQUE AUTOMOBILE

Saint-Pé-de-Bigorre • ouvert toute l'année



RIEULHÈS ESTHETIC AUTO

2280 route du bois de Lourdes
65270 Saint-Pé-de-Bigorre
Tél. : 06 37 77 93 65
john.moulinier@icloud.com

—
Nettoyage intérieur et extérieur ainsi que le polissage et protection de votre véhicule. Sur rendez-vous.

DIAGNOSTIC IMMO, ÉTUDES THERMIQUES, 3D

Saint-Pé-de-Bigorre • ouvert toute l'année



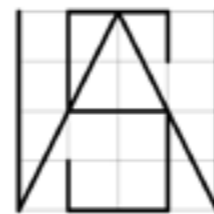
AESTIMO EXPERTISES

8 rue des Anciens Combattants
65270 Saint-Pé-de-Bigorre
Tél. : 06 25 40 44 56
contact@aaexp.fr
www.aestimo-aquitaine-expertise.fr

—
Diagnostics techniques pour vente et location (amiante, plomb, termites, DPE, gaz, électricité, loi Carrez), repérage amiante avant travaux et démolition, étude thermique pour dépôt du permis de construire, numérisation et modélisation des bâtiments en 3D-BIM...

ARCHITECTE

Saint-Pé-de-Bigorre • ouvert toute l'année



WS ARCHITECTE

482 route du bois de Lourdes
65270 Saint-Pé-de-Bigorre
Tél. : 06 16 48 25 55
ws.architecte65@gmail.com

—
Architecte DE HMONP, maîtrise d'œuvre : neuf, rénovation, extension, réaménagement, habitat, commerces, bureaux...

ARTISANS

JARDINIER, PAYSAGISTE

Saint-Pé-de-Bigorre • ouvert toute l'année



CHARLEMAGNE SERVICES

17 chemin du bois de Lourdes
65270 Saint-Pé-de-Bigorre
Tél. : 07 67 60 47 18
charlemagnekelly9@gmail.com

—
Taille, tonte, débroussailluse, entretien courant des locaux.

TRAVAUX D'ACCÈS DIFFICILES

Ger • ouvert toute l'année



TRAVAUX AQUA

2 rue du Castéra 65100 Ger
Tél. : 06 08 28 55 98
contact@travauxaqua.com
www.travauxaqua.com

—
Travaux sur cordes, élagages, entretien d'espaces verts

d'accès difficiles, travaux en rivière, dévégétalisation, test d'ancrages, sécurisation de sites, contrôles epi, formations eaux vives...

MENUISIER

Saint-Pé-de-Bigorre • ouvert toute l'année



CRÉABOIS

Montalibet
65270 Saint-Pé-de-Bigorre
Tél. : 06 81 19 83 85
florentcreabois@gmail.com
www.creabois.org

—
Fabrication et pose de tous types de menuiseries bois, agencements intérieurs et extérieurs, escalier, cuisine. Pose de menuiseries PVC, alu et mixte.

ARTISANS & INDUSTRIE

MAÇONNERIE

Peyrouse • ouvert toute l'année



MARCO ANDRADE

17 route de Pau 65270 Peyrouse
Tél. : 06 03 58 26 69
andrade.marc@orange.fr

—
Entreprise de maçonnerie, neuf et rénovation. Enduit à la chaux.

ASSAINISSEMENT & TERRASSEMENT

Saint-Pé-de-Bigorre • ouvert toute l'année



THIERRY TANGUY

33 avenue du Général de Gaulle
65270 Saint-Pé-de-Bigorre
Tél. : 06 15 89 14 19
ttanguy1@orange.fr

—
Branchement au tout à l'égout, petits enrochements,

aménagement extérieur, empierrement et petite maçonnerie.

CHARPENTIER

Peyrouse • ouvert toute l'année



THIERRY ABADIE

1 chemin Camitou
65270 Peyrouse
Tél. : 06 08 16 20 07
thierry.abadie.charpente@orange.fr

—
Charpente, couverture, zinguerie, lambris, parquet, maisons et ossatures bois.

ÉLECTRICIEN

Saint-Pé-de-Bigorre • ouvert toute l'année



JÉRÔME CACHA-MÉLAT

Chemin des Lengous
65270 Saint-Pé-de-Bigorre
Tél. : 06 81 71 52 55
jerome.cacha-melat@orange.fr

—
Electricité générale, téléphonie, alarme, domotique, climatisation.

CENTRALE HYDROÉLECTRIQUE

Saint-Pé-de-Bigorre • ouvert toute l'année



SARL TEDELEC

10 rue des Martinets
65270 Saint-Pé-de-Bigorre
Tél. : 05 62 41 86 41
tedelec@wanadoo.fr

—
Production d'électricité verte à partir d'une énergie renouvelable avec zéro émission de gaz à effet de serre.

CONSTRUCTION VÉHICULES DE COMPÉTITION

Saint-Pé-de-Bigorre • ouvert toute l'année



NOVA PROTO

27 route de Pau
65270 Saint-Pé-de-Bigorre
Tél. : 05 62 41 83 63
nova@novaproto.fr
www.novaproto.fr

—
Conception et construction de voitures de sport prototypes. Visite des ateliers sur rendez-vous.

SANTÉ

MÉDECIN

Saint-Pé-de-Bigorre • ouvert toute l'année



DOCTEUR PIERRE SOMMET

3 rue Marca
65270 Saint-Pé-de-Bigorre
Tél. : 09 78 08 45 85

—
RDV du lundi au jeudi de 8h à 12h et de 14h30 à 19h, le vendredi de 8h à 13h. Secrétariat de 8h à 12h, permanences téléphoniques les après-midi.

CABINET INFIRMIER

Saint-Pé-de-Bigorre • ouvert toute l'année



PASCAL THEAMUS

JULIE FAUQUE

9 route de Pau
65270 Saint-Pé-de-Bigorre
Tél. : 06 04 98 92 98

PHARMACIE

Saint-Pé-de-Bigorre • ouvert toute l'année



PHARMACIE DES GÉNIES

13 rue du Général de Gaulle
65270 Saint-Pé-de-Bigorre
Tél. : 05 62 41 80 31

—
Du mardi au vendredi de 9h à 12h30 et de 15h à 19h30.

KINÉSITHÉRAPEUTE & OSTÉOPATHE

Saint-Pé-de-Bigorre • ouvert toute l'année



LIONNEL BLANGY

4 avenue Sanche de Gascogne
65270 Saint-Pé-de-Bigorre
Tél. : 09 81 64 52 92
ou 06 87 17 95 58

ASSOCIATIONS

SPORTS

—

CD spéléologie • cdspeleocanyono65@gmail.com
Les chasseurs Saint-Péens • georgestu065@orange.fr
Diane Saint-Péenne • seb6530@gmail.com
Dyna'mixtes • lesdynamixtes@gmail.com
Gym santé bien-être • gymsante@orange.fr
Judo club Les Moustayous • judostpe@gmail.com
Team Ahumats • ahumats@outlook.com
Entente Lestelle Saint-Pé XV • carladous.laurent@orange.fr
Pelles et pioches • acro-terre@live.fr
Les forcuts ahums

CULTURE

—

Amicale anciens élèves • amicaleancienssaintpe@orange.fr
Amis du Vieux Saint-Pé
Amis de Rieulhès • lescouradet@orange.fr
Anciens Combattants • ulac.saintpe.peyrouse@gmail.com
Boute en Train • nathalie.vallejo@orange.fr
Comité des Fêtes • conscritssaintpeens@gmail.com
Authenticité & Mission • mrahme@saintpe.fr
Peintres Pyrénéens • peintrespyreneensstpe@orange.fr
Saint-Pé Chante • contact@saintpechante.fr
Sur un air de ferme • surunairdeferme@gmail.com

SOCIAL

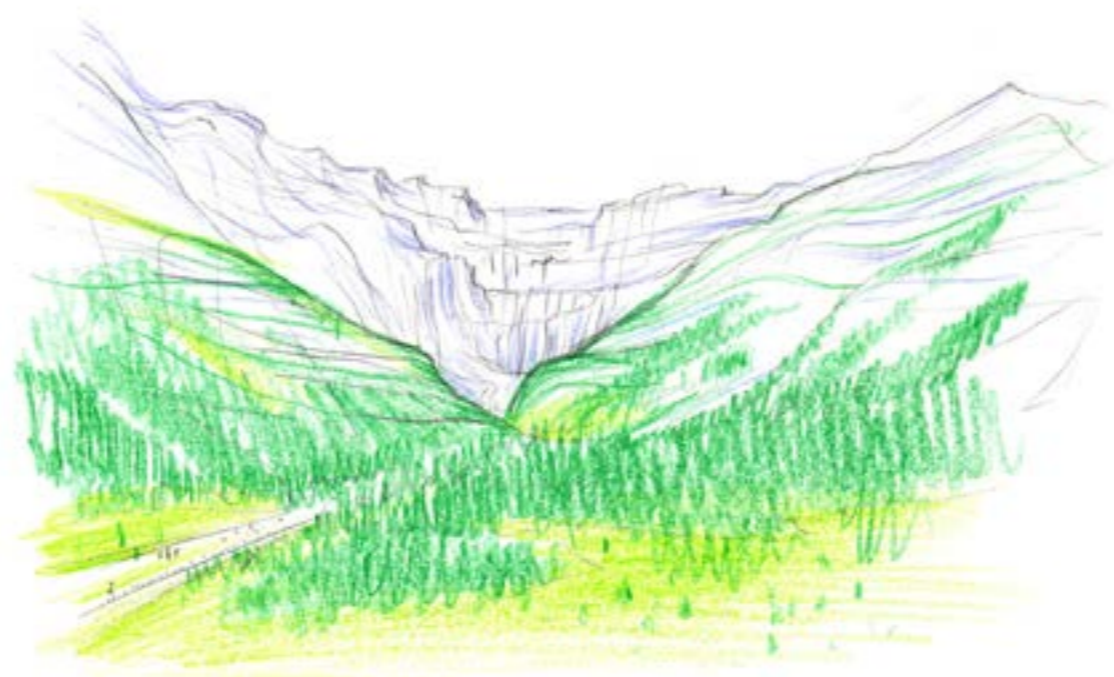
—

Amicale sapeurs pompiers • asaintpedebigorre@gmail.com
Amicale laïque • pezzamorenno@orange.fr
APEL Sainte-Elisabeth • apel65270@gmail.com
OGEC Sainte-Elisabeth • combesphil@sfr.fr
Les Clabétès • gerard.lascourreges@gmail.com
Secours Catholique • stpedeb@secours-catholique.org

AUTOUR DE SAINT-PÉ

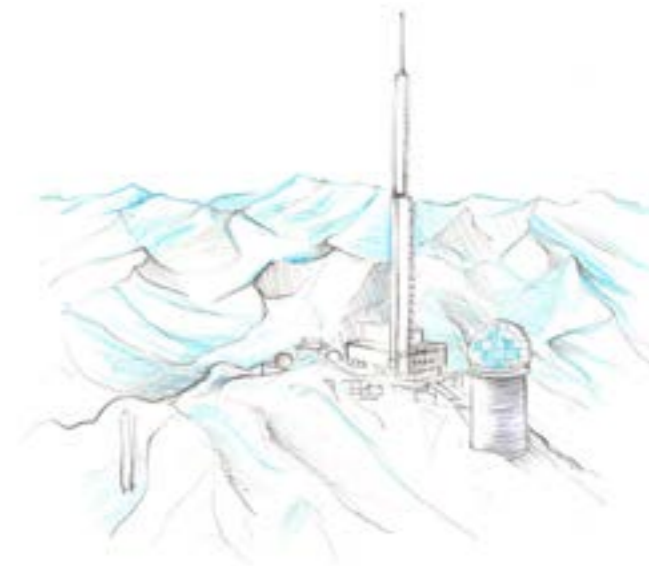
LE CIRQUE DE GAVARNIE

Imaginez un cirque glaciaire culminant à 3000m d'altitude avec, en son coeur, une des plus hautes cascades d'Europe (427m) : c'est le Cirque de Gavarnie ! Ce colosse de la nature est inscrit au *Patrimoine Mondial de l'Humanité par l'Unesco*. Ses deux voisins, les cirques de Troumouse et Estaubé, laissent sans voix devant tant de beauté et de dimensions hors normes !



LE PIC DU MIDI

Lieu unique en France et absolument magique, le Pic du Midi de Bigorre culmine à **2877m** pour une vision à 360° des sommets pyrénéens ! L'aventure débute par l'ascension en téléphérique qui promet déjà un voyage extraordinaire jusqu'aux terrasses panoramiques. Nous sommes là sur le plus haut planétarium d'Europe avec son observatoire, son musée, son restaurant et même son hôtel !



CAUTERETS PONT D'ESPAGNE

Au Pont d'Espagne, classé Grand Site Occitanie, vous plongez en immersion dans un site *aux multiples cascades*, point de départ vers des randonnées et lacs de montagne. Le lac de Gaube est sans nul doute le plus connu, accessible en télésiège ou à pied.



LOURDES

Près de 4 millions de visiteurs, venus du monde entier, se recueillent chaque année à Lourdes. Depuis les apparitions de la Vierge Marie à Bernadette Soubirous en 1858, la cité pyrénéenne s'emplit de paix et de fraternité au rythme de ses pèlerinages sur les bords du Gave de Pau. Lourdes attire aussi pour les sites emblématiques de la ville qui contribuent à son essor : *le Sanctuaire, le château fort, le Pic du Jèr et le lac* révèlent les aspects spirituels, historiques, panoramiques et bucoliques de la ville...

An aerial photograph of a village nestled in a valley. The foreground shows vibrant green fields and a road. The middle ground is dominated by the village, featuring a large stone building with a tower on the left and a cluster of houses with grey roofs. The background consists of rolling green hills and large, forested mountains under a blue sky with scattered white clouds.

OFFICE DE TOURISME
13 place des Arcades 65270 Saint-Pé-de-Bigorre
—
**+33(0)5 62 41 88 10 / ot.saintpedebigorre@gmail.com
www.saintpedebigorre-tourisme.com**